

# Nr. 5 - Farbiges Spinnennetz als Inchie



Spaß am Malen und Zeichnen

<https://lernbasar.de>



Spinnennetz als Inchie

Das brauchst du an Materialien:

- Zeichenblock
- Filz- oder Buntstifte
- Bleistift
- Lineal / Geodreieck
- Radiergummi
- schwarzer Filzstift

## TIPP

Lies dir zunächst die komplette Anleitung einmal durch.

### 1. Schritt Vorbereitung

- Du brauchst als Bildgröße ein Inchie, das ist ein Quadrat mit ca. 10cm Kantenlänge. Am Ende des PDFs findest du eine Vorlage. Die kannst du einfach ausdrucken und verwenden.
- Wenn du keinen Drucker hast, macht das gar nichts. Du kannst das Quadrat einfach auch selber zeichnen.
- Lege dir einen Bleistift, einen schwarzen Filzstift, Lineal und Radiergummi zu deinem Zeichenblock.

Jetzt bist du optimal vorbereitet und es kann losgehen...

## Lieber Wasserfarben?

Du kannst dieses Bild auch mit Wasserfarben malen. Dafür nutzt du dann aber dein komplettes Zeichenblatt und verzichtest auf das Zeichnen des Quadrates als Bildbegrenzung.

## 2. Schritt - Das Spinnennetz vorzeichnen

- Falls du ein Inchie zeichnen willst und die Vorlage nicht ausdrucken kannst, benötigst du ein Quadrat. Dazu zeichnest du mit Bleistift und dem Geodreieck ein Quadrat, welches 10 cm lang ist. Achte auf die rechten Winkel!
- Jetzt beginnen wir mit dem Spinnennetz. Setze zunächst irgendwo auf dem Blatt einen Punkt mit Bleistift. (Bild 1). Zeichne dann von diesem Punkt ausgehend in jede Ecke des Blattes eine Linie. Die kannst du freihand zeichnen, dazu brauchst du kein Lineal zu nehmen. (Bild 2)

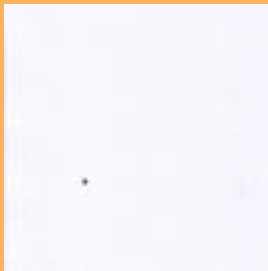


Bild 1



Bild 2



Bild 3

- Danach zeichnest du weitere Linien, die in deinem Sammelpunkt starten und bis zum Blatt-rand gehen (Bild 3). Ist das geschafft, sollte dein Bild ähnlich wie das Bild3 aussehen.
- Jetzt zeichnest du innen beginnend nach innen gewölbte Bögen zwischen die Linien. Achte darauf, dass du immer wieder im Endpunkt eines Bogens einen neuen Bogen startest. Eine Kette von Bögen schließt sich selber. Das heißt am Ende einer Runde kommst du am Anfang an. Du zeichnest quasi mehrere richtig „verwackelte“ Kreise, die vom Radius her immer einen größeren Durchmesser bekommen. (Bild 4 und Bild 5)

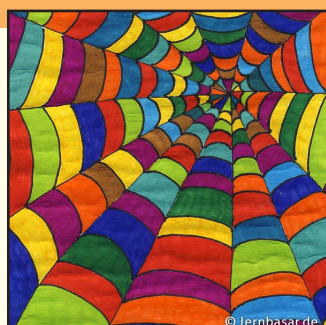


Bild 4



Bild 5

- Das geht immer so weiter, bis du deine Blattgrenze (oder Inchie-Rahmen) erreicht hast.
- Hat alles geklappt, kannst du jetzt mit schwarzem Filzstift die Bleistiftlinien nachspuren.



## 3. Schritt - Ausmalen

- Jetzt kannst du das Spinnennetz ausmalen - je bunter, desto besser.

Hierzu kannst du Filzstifte oder Buntstifte verwenden.

- Falls du ein großes Blatt ausmalst und kein Inchie, kannst du auch Wasserfarben verwenden.
- Lass dich von den Beispielen inspirieren und entwickle daraus eigene Ideen für deine Farbgestaltung.

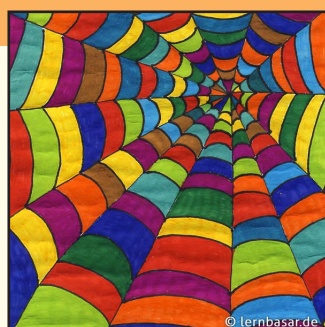


Spinnennetz  
mit Buntstiften ausgemalt

## 4. Schritt - Zum Schluss

- Wenn dein Bild fertig ist und es ein Inchie ist, schneide es noch mit einer Schere entlang der Inchiekanten aus. Du kannst es nun auf ein anderes Blatt aufkleben. Vielleicht machst du daraus eine Grußkarte und schreibst noch einen kurzen Text dazu.

Super, wieder neue Kunstwerke fertig!

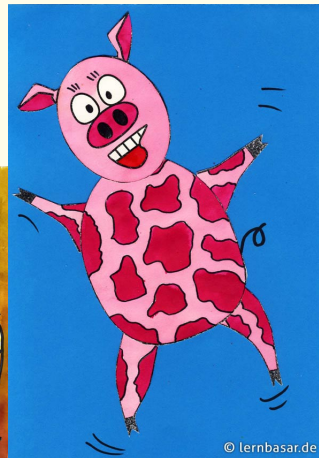




**Lust auf  
mehr?**

Hast du Lust, in deiner Freizeit  
weitere Bilder zu malen?

Auf [lernbasar.de](http://lernbasar.de) findest du viele weitere  
Ideen für tolle Bilder. Alle Anleitungen  
sind dort kostenlos!



Jetzt reinschauen!  
[lernbasar.de](http://lernbasar.de)

